


# SPY KAYIT CİHAZI CLIENT YAZILIMI KULLANIM KLAVUZU

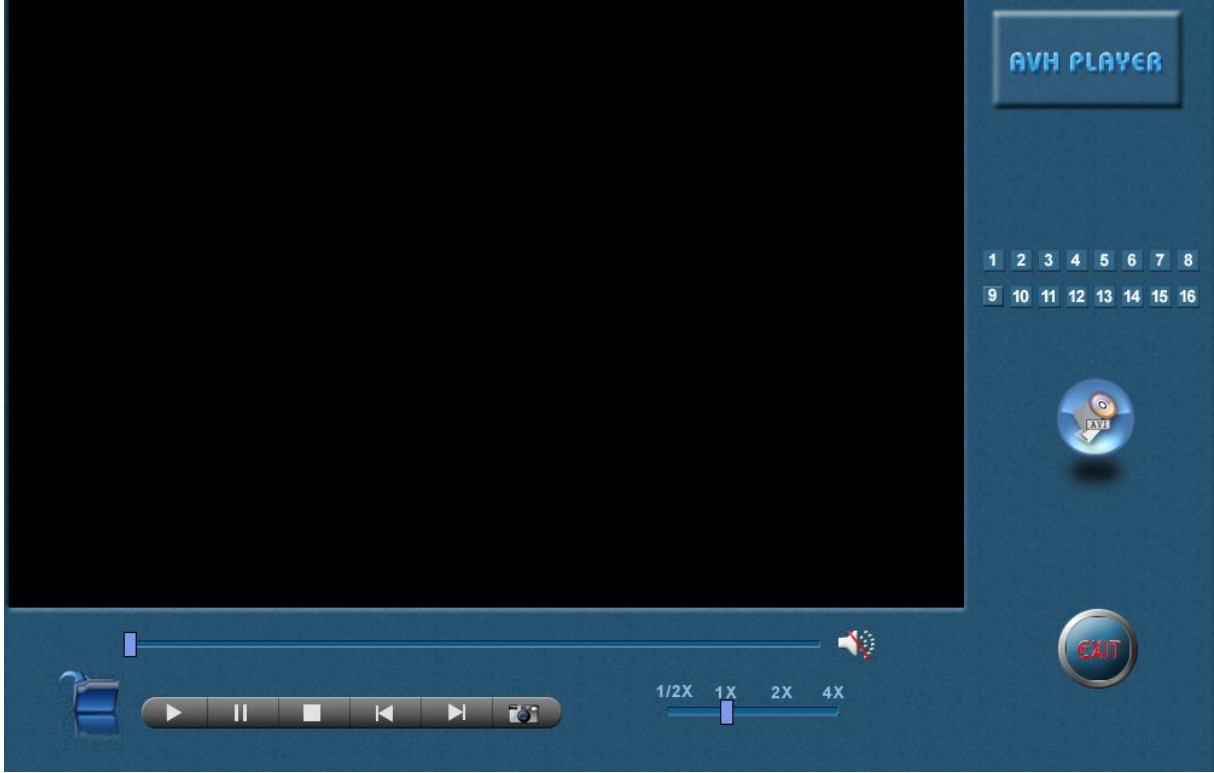



Cd yi kurup start.exe dosyasını çalıştırdığımızda aşağıdaki arayüz ekranınıza gelecektir.



Bu arayüzde  ikonuna tıkladığınızdaki bölüm bilgisayarınıza anlık aldığınız kayıtları ve cihazdan yedekleme yolu ile alınan kayıtları izleyebildiğiniz programı açacaktır.


Kayıt izleme yazılımının ara yüzü aşağıdaki resimde yer almaktadır

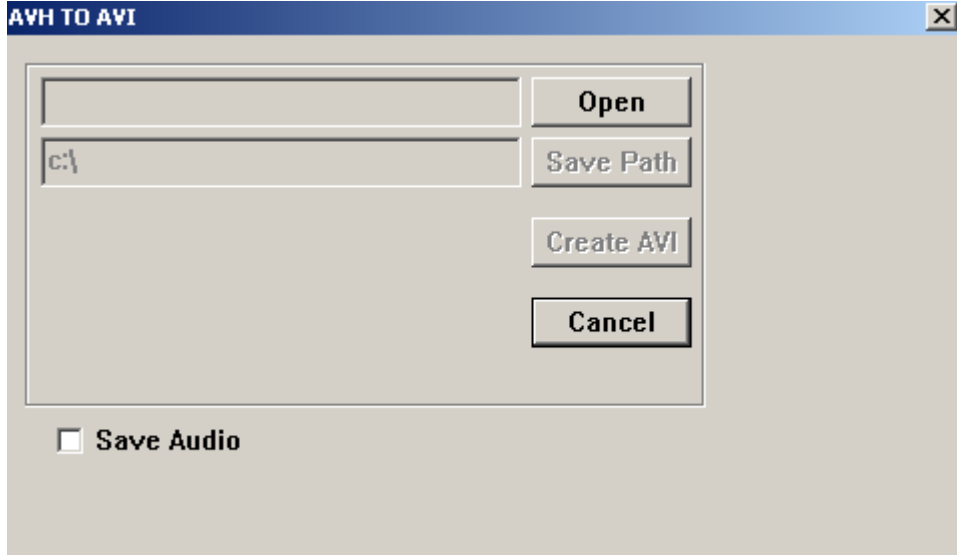


İzleyeceğiniz kayıtları seçmeniz için  ikonuna tıklıyorsunuz ve gelen pencereye izleyeceğiniz kayıtların yolunu gösteriyorsunuz.

Bu kayıtları her pcde izlenmesini sağlamak için aviye çevirmeniz gerekmektedir bunu için ise




 ikonuna tıklamanız gerekmektedir. Bu ikona tıkladıktan sonra Önünüze aşağıdaki resimdeki arayüz çıkacaktır.



Bu arayüzde open kısmına tıkladığınızda avi ye çevireceğiniz kayıt dosyasını seçmeniz gerekmektedir. Save Path Kısmından ise aviye çevrilecek dosyanın nereye kayıt alacağını manuel seçebilirsiniz veya seçmediğiniz takdirde direk c ye atacaktır. Save Audio yu seçtiğiniz anda seside convert edecektir.

Aşağıdaki resimdeki arayüz ise kaydınızı ileri yavaş yada hızlı sarmanızı sağlayacaktır.

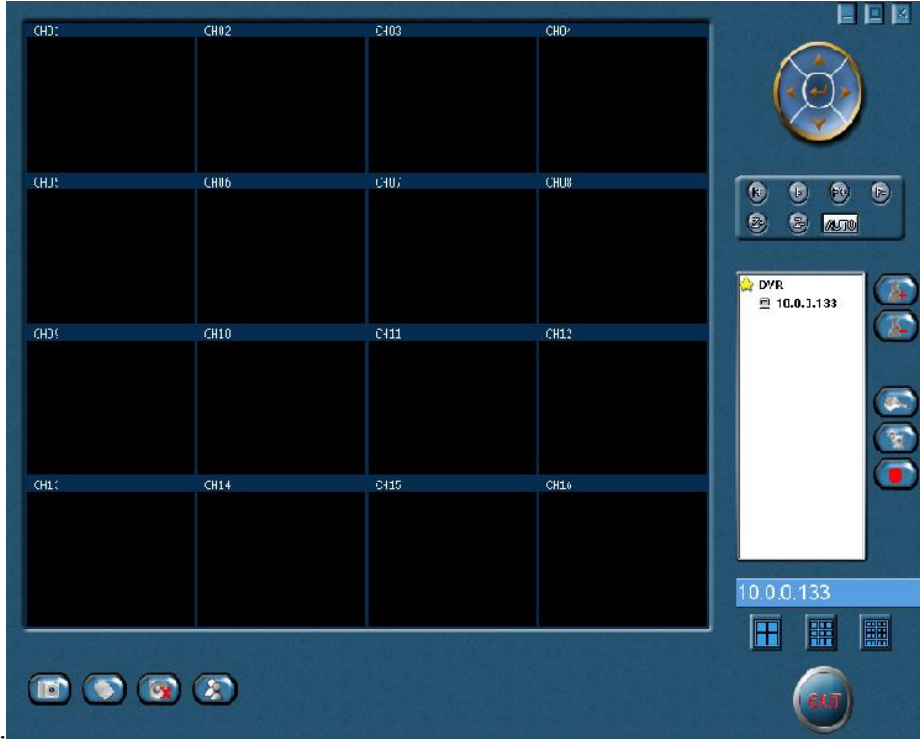


Kayıtı izlerken resim çekmek isterseniz  ikonuna tıklayabilirsiniz.





Bu arayüzde ikonuna tıkladığınızdaki bölüm kayıt cihazının uzak izleme yani client yazılımını



açacaktır.

Bu arayüzde yapmanız gerekenler ilk önce ekleyeceğimiz dvr ı tanımlamaktır. Bunun için



ikonuna tıkladığınızda alt taraftaki arayüz açılacaktır.

Add

SERVER:	<input type="text" value="192.168.1.53"/>
PORT:	<input type="text" value="6802"/>
USER:	<input type="text" value="user01"/>
PASSW:	<input type="text"/>

Bu arayüzde server kısmına cihazınızın local ve uzak ipsini Port kısmı default ta gelen port numarası 6802 bu değiştirilebilir gelmektedir.user kısmına defaultta yer alan user01 passw kısmına 000000 yazacaksınız.daha sonra enter a basmanız yeterli olacaktır.





Bu İşlemi yaptıktan sonra bağlanmanız için ana ekranda ikonuna basmanız yeterli olacaktır. Bir süre bekledikten sonra ekrana kayıt cihazınızın görüntüleri düşecektir.

2. dvr eklemek için aynı yolu izlemeniz yeterli olacaktır. Sağ taraf ipler listelenecektir. Aynı anda hepsini göremezsiniz sağ taraftaki hangi ip ye tıklarsanız o ekrana gelecektir.


Ekrandaki görüntüyü resim çekmek için  ikonuna tıklamanız yeterli olacaktır.


Kayıt cihazınızdaki hdd bilgilerinizi görmek için  ikonuna tıklıyorsunuz.

Kayıt cihazdaki bağlı sesleri dinlemeniz için  ikonuna tıklıyorsunuz.

Kullanıcıyı aktif yada pasif etmek için  ikonuna tıklıyorsunuz.

Ekranı 4 e, 9a ve 16 ya  bölme ikonları.

Uzaktan izlediğiniz görüntüyü kendi bağlandığınız pc nin local diskine kayıt etmeniz için  ikonuna tıklamanız yeterli olacaktır.

Programın ayarlarına girmeniz için  ikonuna tıklıyorsunuz.

SET

User Info | Net Parameter | Ptz Set | Cam Set | ◀ ▶

SERVER: 10.0.0.133

PORT: 6802

USER: USER01

PASSWOF: \*\*\*\*\*

Show: 10.0.0.133

Enter Cancel

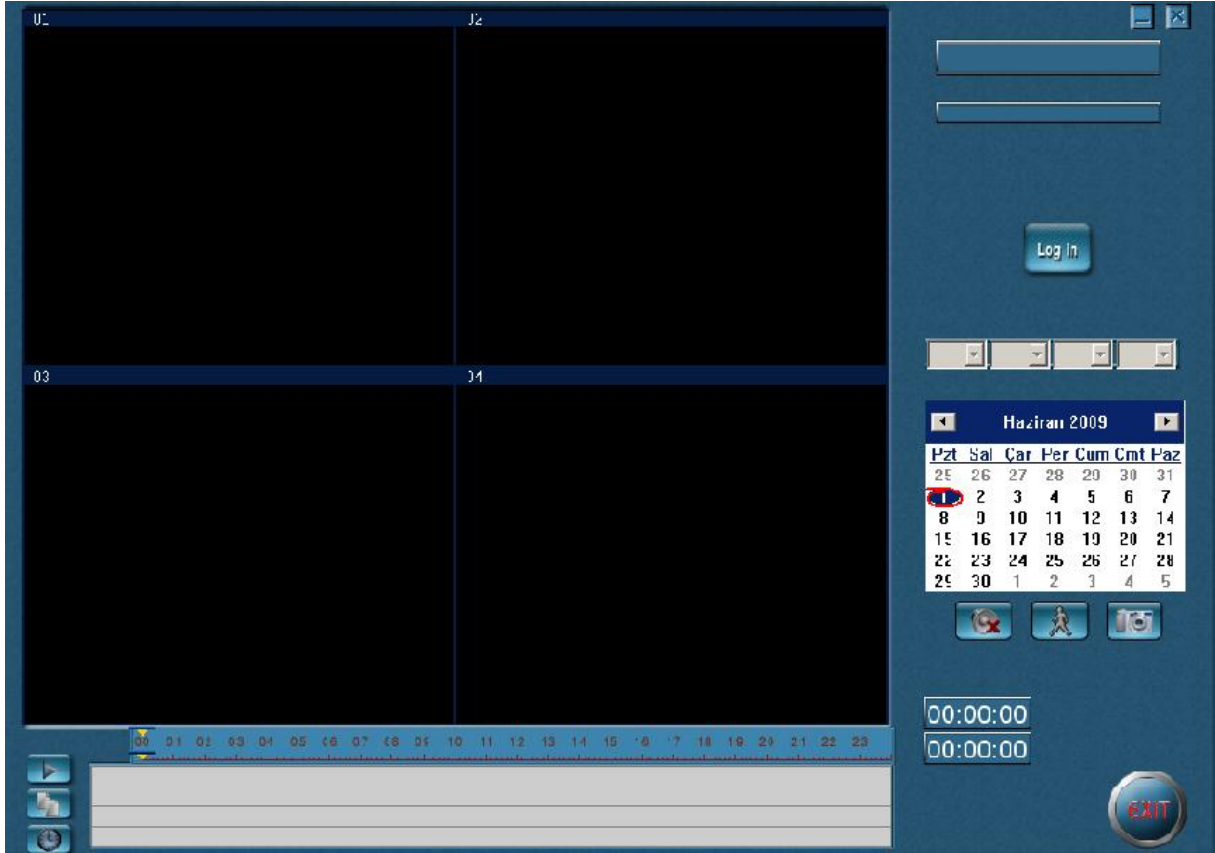
Bu ekranda genel ayarlar yapılmaktadır.

Eğer sisteminizde speed dome yani hareketli bir kamera var ise aşağıdaki resimdeki tuşları kullanıyorsunuz.





Bu arayüzde  ikonuna tıkladığınızda uzaktaki kayıt cihazının kayıtlarını izlersiniz.



Yukardaki arayüzde  e tıklayıp önünüze

**Login**

SERVER: 10.0.0.133:6802


USER: USER01

PASSW:

Enter Cancel

Bölümü gelecektir. Bu bölümde gerekli bilgileri doldurmanız yeterli olacaktır. PASSW kısmı 000000 olacaktır.



Bu arayüzde  ikonuna tıkladığınızda uzaktaki kayıt cihazının soft update ve kanallara isim verme arayüzü açılacaktır.

Aşağıdaki arayüzde ilk yapmanız gereken connect ikonuna tıklayıp cihazın ip ve kullanıcı adı şifre bölümünü girmenizdir. Daha sonra channel title kısmından kameralara isim verilebiliyor. Softupdate kısmından cihazın yazılımı güncellenebiliyor.

